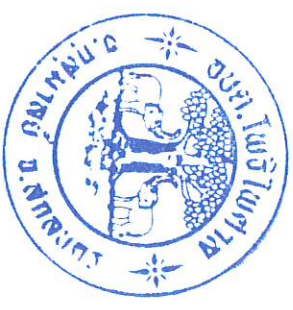




## โครงการก่อสร้างถนนคอนกรีตเสริมเหล็ก

บ้านโคกกลาง หมู่ที่ 13 ตำบลโพธิไพศาล อำเภอกุสุมาลย์ จังหวัดสุพรรณบุรี



ขนาดปริมาตรงาน : ช่วงที่ 1 กว้าง 5.00 เมตร ยาว 470.00 เมตร หนา 0.15 เมตร  
หรือมีพื้นที่ไม่น้อยกว่า 2,350.00 ตารางเมตร ให้ทางข้างละ 0.50 เมตร  
ช่วงที่ 2 กว้าง 5.00 เมตร ยาว 180.00 เมตร หนา 0.15 เมตร หรือมีพื้นที่ไม่น้อยกว่า  
900.00 ตารางเมตร ให้ทางข้างละ 0.50 เมตร พื้นที่ดำเนินการรวมไม่น้อย  
กว่า 3,250.00 ตารางเมตร

(นายวุฒิพงษ์ เจริญลอย)  
ผู้อำนวยการกองช่าง

(นายวัชรินทร์ วงศ์แก้ว)  
องค์การบริหารส่วนตำบลโพธิไพศาล

(นายจตุชัย ชามวงค์)  
นายช่างโยธาชำนาญงาน

# โครงการก่อสร้างถนนคอนกรีตเสริมเหล็ก

บ้านโคกกลาง หมู่ที่ 13 ตำบลโพธิ์โพธิ์ อำเภอสุเมธาลัย จังหวัดสกลนคร

## รายการประกอบแบบก่อสร้าง

### รายการก่อสร้างถนนคอนกรีตเสริมเหล็ก

1. สถานที่ก่อสร้างถนนคอนกรีตเสริมเหล็ก
2. งานค่าระดับถนนผู้ควบคุมงานจะแจ้งให้ทราบภายหลัง
3. ก่อสร้างถนน คสล. ช่วงที่ 1 กว้าง 5.00 เมตร ยาว 470.00 เมตร ทน 0.15 เมตร หรือมีพื้นที่ไม่น้อยกว่า 2,350.00 ตารางเมตร  
ไหล่ทางข้างละ 0.50 เมตร ช่วงที่ 2 กว้าง 5.00 เมตร ยาว 180 เมตร ทน 0.15 เมตร หรือมีพื้นที่ไม่น้อยกว่า 900.00 ตารางเมตร  
ไหล่ทางข้างละ 0.50 เมตร พื้นที่ดำเนินการรวมไม่น้อยกว่า 3,250.00 ตารางเมตร
4. งานไหล่ทางลูกรังและขยายคั่นทางทั้งสองข้าง โดยไหล่ทางกว้างข้างละ 0.50 เมตร
5. ระยะเวลาดำเนินการ 90 วัน
6. ผู้รับจ้างต้องทำการทดสอบวัสดุก่อสร้าง ตามมาตรฐานงานผิวจราจรคอนกรีต มทอ.231 - 2562
7. ก่อนที่ผู้รับจ้างจะส่งคอนกรีตผสมเสร็จ จะต้องแจ้งให้ผู้ควบคุมงานทราบก่อนทุกครั้ง
8. การก่อสร้างผู้รับจ้างจะต้องจัดหาป้ายสัญญาณเตือน ป้ายทางเลี้ยงทางเบี่ยง ให้ครบตามที่คุณงานแจ้ง
9. ผู้รับจ้างต้องระมัดระวังในการก่อสร้าง หากเกิดความเสียหายผู้รับจ้างต้องรับผิดชอบความเสียหายที่เกิดขึ้นในทุกกรณี
10. การก่อสร้างถนนคอนกรีตเสริมเหล็กผู้รับจ้างจะต้องดำเนินการก่อสร้างให้ได้ตามแบบมาตรฐานงานทาง ทอ.2-202
11. การปริมคอนกรีต ตามมาตรฐานงานผิวจราจรคอนกรีต มทอ.231 - 2562
12. ผู้รับจ้างต้องใช้วัสดุประเภทวัสดุที่ระบุไว้ในงานก่อสร้างที่ผลิตภายในประเทศโดยต้องใช้ไม่น้อยกว่าร้อยละ 60 ของมูลค่าวัสดุที่จะใช้ในงานก่อสร้างทั้งหมดตามสัญญา
13. ผู้รับจ้างต้องใช้เหล็กที่ผลิตภายในประเทศไม่น้อยกว่าร้อยละ 90 ของปริมาณเหล็กที่ต้องใช้ทั้งหมดตามสัญญา
14. ในกรณีที่ผู้รับจ้างต้องการจะเพิกถอนกรีตในวันหยุดราชการ ต้องแจ้งให้ผู้ควบคุมงานทราบล่วงหน้าอย่างน้อย 1 วัน และต้องได้รับการยินยอมจากผู้ควบคุมงานก่อน
15. สูตรราคา  $K = 0.30 + 0.10 \text{ It/Io} + 0.35 \text{ Ct/Co} + 0.10 \text{ M/Mo} + 0.15 \text{ St/So}$
16. รายละเอียดอื่น ๆ นอกเหนือจากแบบหรือแบบก่อสร้างรายละเอียดไม่ชัดเจน ให้ผู้ควบคุมงานเป็นผู้กำหนด



รายการประกอบแบบ

เขียนแบบ

นายจตุชัย ชามวงศ์  
นายช่างโยธาชำนาญงาน

ตรวจ

นายจตุพันธ์ เจริญลอย  
ผู้อำนวยการกองช่าง

เห็นชอบ

นายชาติ อิ่มทรัพย์  
ปลัด อบต.โพธิ์โพธิ์

อนุมัติ

นายชาติ อิ่มทรัพย์  
ปลัด อบต.โพธิ์โพธิ์

วัน/เดือน/ปี

01

แบบเลขที่

05

อบต.โพธิ์โพธิ์ 27/2569

(นายจตุพันธ์ เจริญลอย)

ผู้อำนวยการกองช่าง

(นายจตุชัย ชามวงศ์)

ผู้ช่วยนายช่างโยธา

(นายจตุชัย ชามวงศ์)

นายช่างโยธาชำนาญงาน



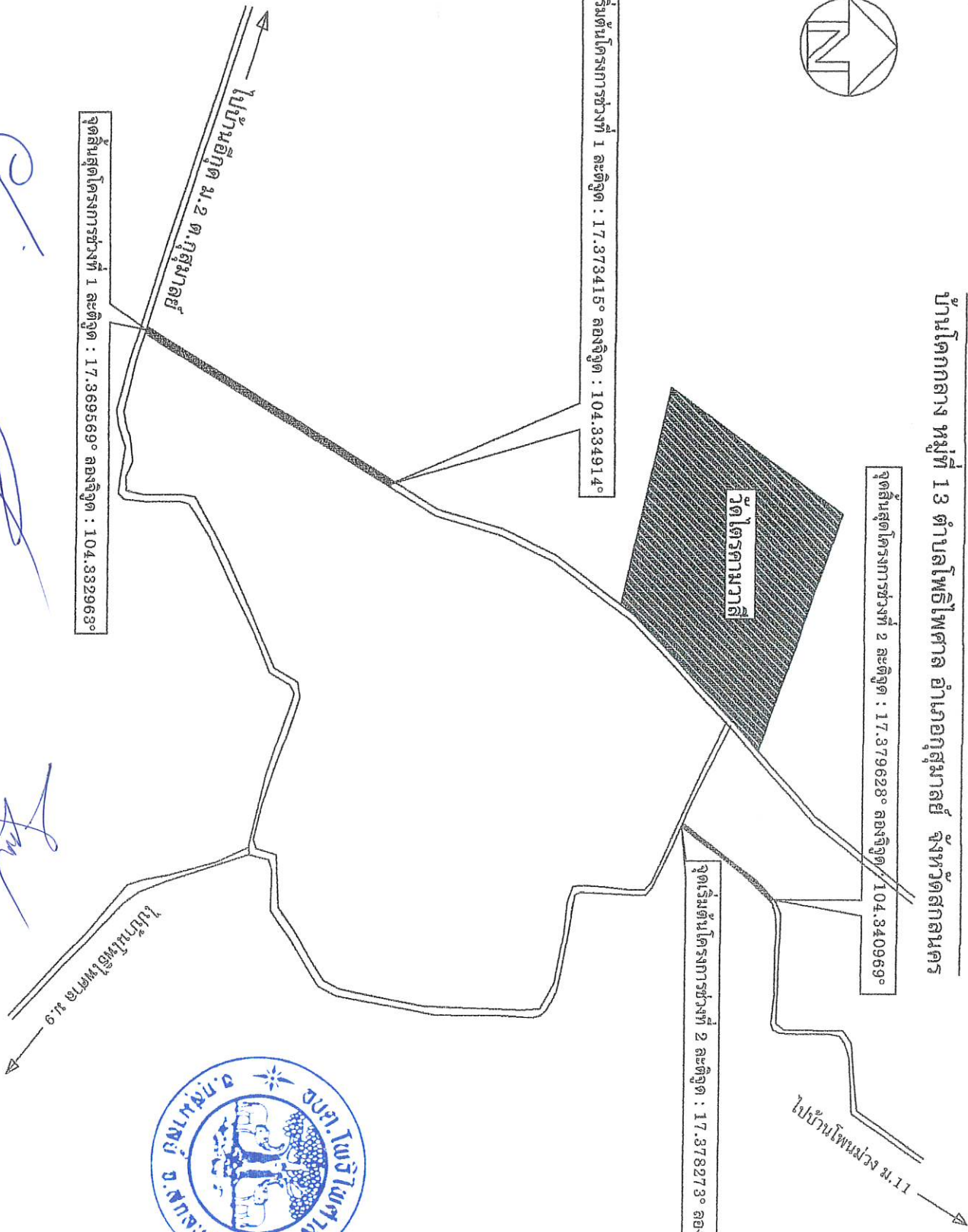
# โครงการก่อสร้างถนนคอนกรีตเสริมเหล็ก

## บ้านโคกกลาง หมู่ที่ 13 ตำบลโพธิ์พิศาล อำเภอกุสุมาลย์ จังหวัดสกลนคร

จุดสิ้นสุดโครงการช่วงที่ 2 ละติจูด : 17.379628° ลองจิจูด : 104.340959°

จุดเริ่มต้นโครงการช่วงที่ 2 ละติจูด : 17.378273° ลองจิจูด : 104.340012°

จุดเริ่มต้นโครงการช่วงที่ 1 ละติจูด : 17.378415° ลองจิจูด : 104.334914°



แผนที่ก่อสร้างถนน คสล.

เขียนแบบ

นายจตุชัย ชามวงศ์  
นายช่างโยธาชำนาญงาน

ตรวจ

นายจตุพันธ์ เจริญลอย  
ผู้อำนวยการกองช่าง

เห็นชอบ

นายจตุตรี อินทรพฒ  
ปลัด อบต.โพธิ์พิศาล

อนุมัติ

นายจตุตรี อินทรพฒ  
ปลัด อบต.โพธิ์พิศาล  
นายก อบต. โพธิ์พิศาล

วัน/เดือน/ปี 02

แบบเลขที่ 05

แบบเลขที่

อบต.โพธิ์พิศาล 27/2569

ผังบริเวณพื้นที่โครงการ

not to scale

(นายจตุชัย ชามวงศ์)  
นายช่างโยธาชำนาญงาน

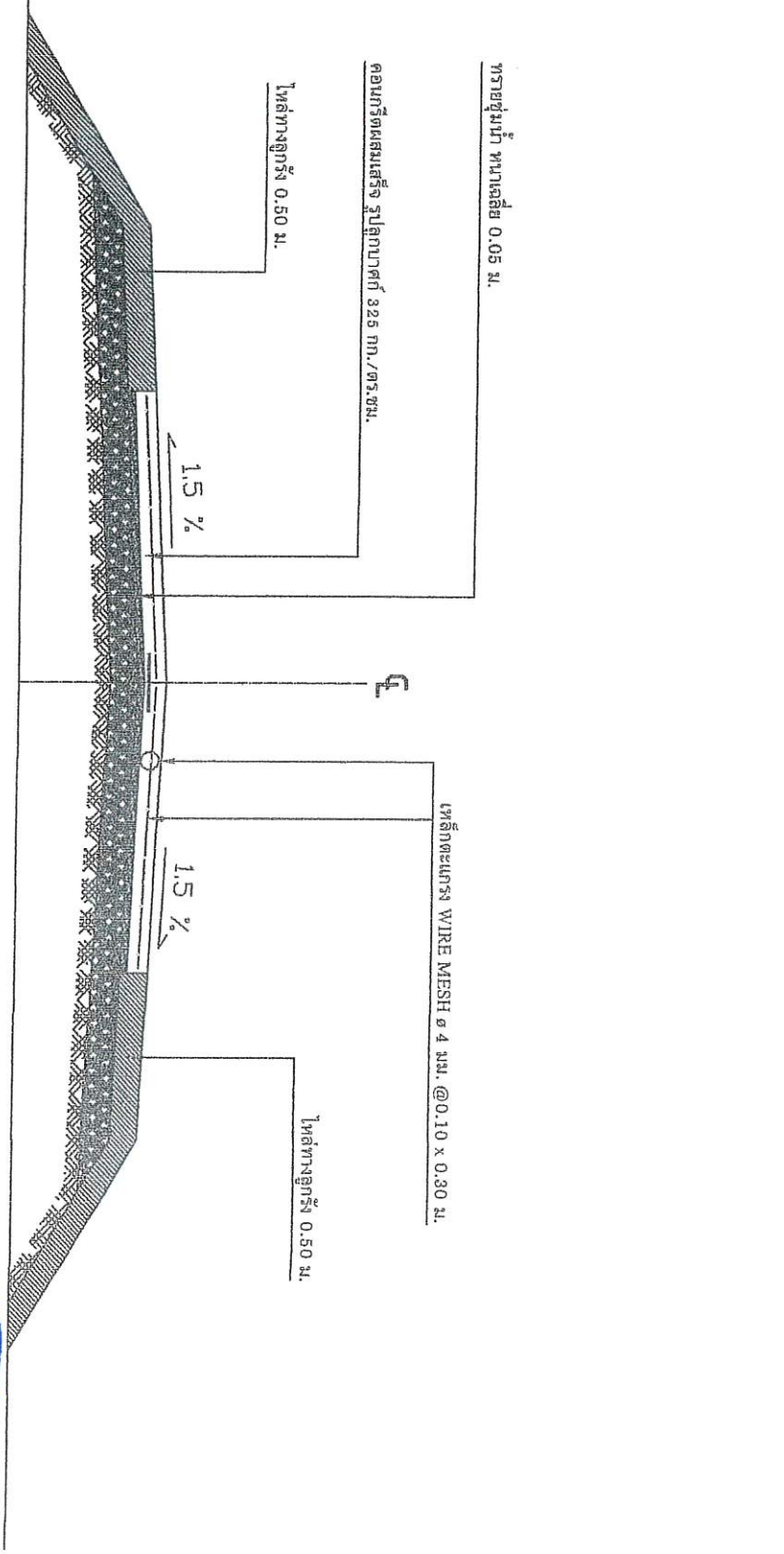
(นายวิชรินทร์ วงศ์แก้ว)  
ผู้ช่วยนายช่างโยธา

(นายจตุพันธ์ เจริญลอย)  
ผู้อำนวยการกองช่าง



# โครงการก่อสร้างถนนคอนกรีตเสริมเหล็ก

บ้านโคกกลาง หมู่ที่ 13 ตำบลโพธิ์ไพศาล อำเภอกุสุมาลย์ จังหวัดสกลนคร



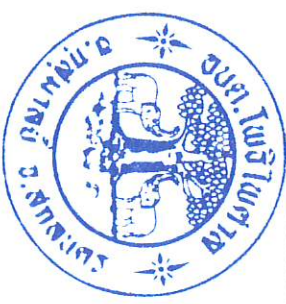
ทรายถมหน้า พหนาเฉลี่ย 0.05 ม.

คอนกรีตผสมเสร็จ รูปสถาปัตย์ 325 กก./ตร.ซม.

ไผ่ทางลูกรัง 0.50 ม.

เหล็กตะแกรง WIRE MESH # 4 มม. @ 0.10 x 0.30 ม.

ไผ่ทางลูกรัง 0.50 ม.



(นายจุฑาพัทธ์ เจริญลอย)  
ผู้อำนวยการกองช่าง

(นายวิชิรินทร์ วงศ์แก้ว)  
ผู้ช่วยนายช่างโยธา

(นายจตุชัย ช่างวงศ์)  
นายช่างโยธาชำนาญงาน

รูปตัดถนน คสล.  
not to scale



รูปตัดถนน คสล.

เขียนแบบ

นายจตุชัย ช่างวงศ์  
นายช่างโยธาชำนาญงาน

ตรวจ

นายจุฑาพัทธ์ เจริญลอย  
ผู้อำนวยการกองช่าง

เห็นชอบ

นายจตุชัย ช่างวงศ์  
ปลัด อบต.โพธิ์ไพศาล

อนุมัติ

นายจตุชัย อินทรพงษ์  
ปลัด อบต.โพธิ์ไพศาล  
นายก อบต.โพธิ์ไพศาล

วัน/เดือน/ปี

04

05

แบบเลขที่

อบต.โพธิ์ไพศาล 27/2569

