

โครงการก่อสร้างถนนคอนกรีตเสริมเหล็ก สายบ้านโลกหนองผือ - บ้านโนนคำ

บ้านโลกหนองผือ หมู่ที่ 12 ต.โพธิ์ไพศาล อ.กุสุมาลย์ จ.สกลนคร

ขนาดปริมาณงาน : ผิวจราจรกว้าง 4.00 ม. ยาว 140.00 ม. หน้า 0.15 ม. ใต้ทางลูกรัง
กว้างข้างละ 0.50 ม. หรือพื้นที่ผิวจราจรไม่น้อยกว่า 560.00 ตร.ม. พร้อมติดตั้งป้ายโครงการ
และป้ายประชาสัมพันธ์

องค์การบริหารส่วนตำบลโพธิ์ไพศาล

โครงการก่อสร้างถนนคอนกรีตเสริมเหล็ก สายบ้านโคกหนองผือ - บ้านโนนคำ

บ้านโคกหนองผือ หมู่ที่ 12 องค์การบริหารส่วนตำบลโพธิ์ไพศาล อ.กุสุมาลย์ จ.สกลนคร

รายการประกอบแบบก่อสร้าง

รายการก่อสร้างถนนคอนกรีตเสริมเหล็ก

1. สถานที่ก่อสร้างถนนคอนกรีตเสริมเหล็ก
2. งานค่าระดับถนนผู้ควบคุมงานจะแจ้งให้ทราบภายหลัง
3. ก่อสร้างถนน กสธ. ผิวจราจรกว้าง 4.00 ม. ยาว 140.00 ม. หน้า 0.15 ม. ไหล่ทางลูกรังกว้างข้างละ 0.50 ม. หรือพื้นที่ผิวจราจร ไม่น้อยกว่า 560.00 ตร.ม. พร้อมติดตั้งป้ายโครงการและป้ายประชาสัมพันธ์
4. งานไหล่ทางลูกรังและขยายคันทางทั้งสองข้าง โดยไหล่ทางกว้างข้างละ 0.50 เมตร
5. ระยะเวลาดำเนินการ 60 วัน
6. ผู้รับจ้างต้องทำการทดสอบวัสดุก่อสร้าง ตามมาตรฐานงานผิวจราจรคอนกรีต มทอ.231 - 2562
7. ก่อนที่ผู้รับจ้างจะตั้งกองนกรีตผสมเสร็จ จะต้องแจ้งให้ผู้ควบคุมงานทราบก่อนทุกครั้ง
8. การก่อสร้างผู้รับจ้างจะต้องจัดหาป้ายสัญญาณเตือน ป้ายทางเลี้ยวทางเบี่ยง ให้ครบตามที่ผู้ควบคุมงานแจ้ง
9. ผู้รับจ้างต้องระมัดระวังในการก่อสร้าง หากเกิดความเสียหายผู้รับจ้างต้องรับผิดชอบความเสียหายที่เกิดขึ้นในทุกกรณี
10. การก่อสร้างถนนคอนกรีตเสริมเหล็กผู้รับจ้างจะต้องดำเนินการก่อสร้างให้ได้มาตรฐานงานทางองค์การบริหารส่วนตำบลโพธิ์ไพศาล
11. การบ่มคอนกรีต ตามมาตรฐานงานผิวจราจรคอนกรีต มทอ.231 - 2562
12. ผู้รับจ้างต้องใช้วัสดุประเภทวัสดุหรือครุภัณฑ์ที่จะใช้ในงนาก่อสร้างที่ผลิตภายในประเทศไทยโดยต้องใช้น้อยกว่าร้อยละ 60 ของมูลค่าวัสดุที่จะใช้ในงนาก่อสร้างทั้งหมดตามสัญญา
13. ผู้รับจ้างต้องใช้เหล็กที่ผลิตภายในประเทศไทยไม่น้อยกว่าร้อยละ 90 ของปริมาณเหล็กที่ต้องใช้ทั้งหมดตามสัญญา
14. ในกรณีที่ผู้รับจ้างต้องการจะเทคอนกรีตในวันหยุดราชการ ต้องแจ้งให้ผู้ควบคุมงานทราบล่วงหน้าอย่างน้อย 1 วัน และต้องได้รับการยินยอมจากผู้ควบคุมงานก่อน
15. สูตรค่า $K = 0.30 + 0.10 Iw/Io + 0.35 Cr/Co + 0.10 Mi/Mo + 0.15 Sr/So$
16. รายละเอียดอื่น ๆ นอกเหนือจากแบบหรือแบบก่อสร้างรายละเอียดไม่ชัดเจน ให้ผู้ควบคุมงานเป็นผู้กำหนด



องค์การบริหารส่วนตำบลโพธิ์ไพศาล

ณ.บ.บ.

รายการประกอบแบบ

ชื่อแบบ

นายสุชาติ อิ่มวงศ์
นายก อบจ.สกลนคร
จังหวัดสกลนคร

นายสุชาติ อิ่มวงศ์
นายก อบจ.สกลนคร

วันที่

นายสุชาติ อิ่มวงศ์
นายก อบจ.สกลนคร

ชื่อ

นายสุชาติ อิ่มวงศ์
นายก อบจ.สกลนคร

ว.บ.บ.

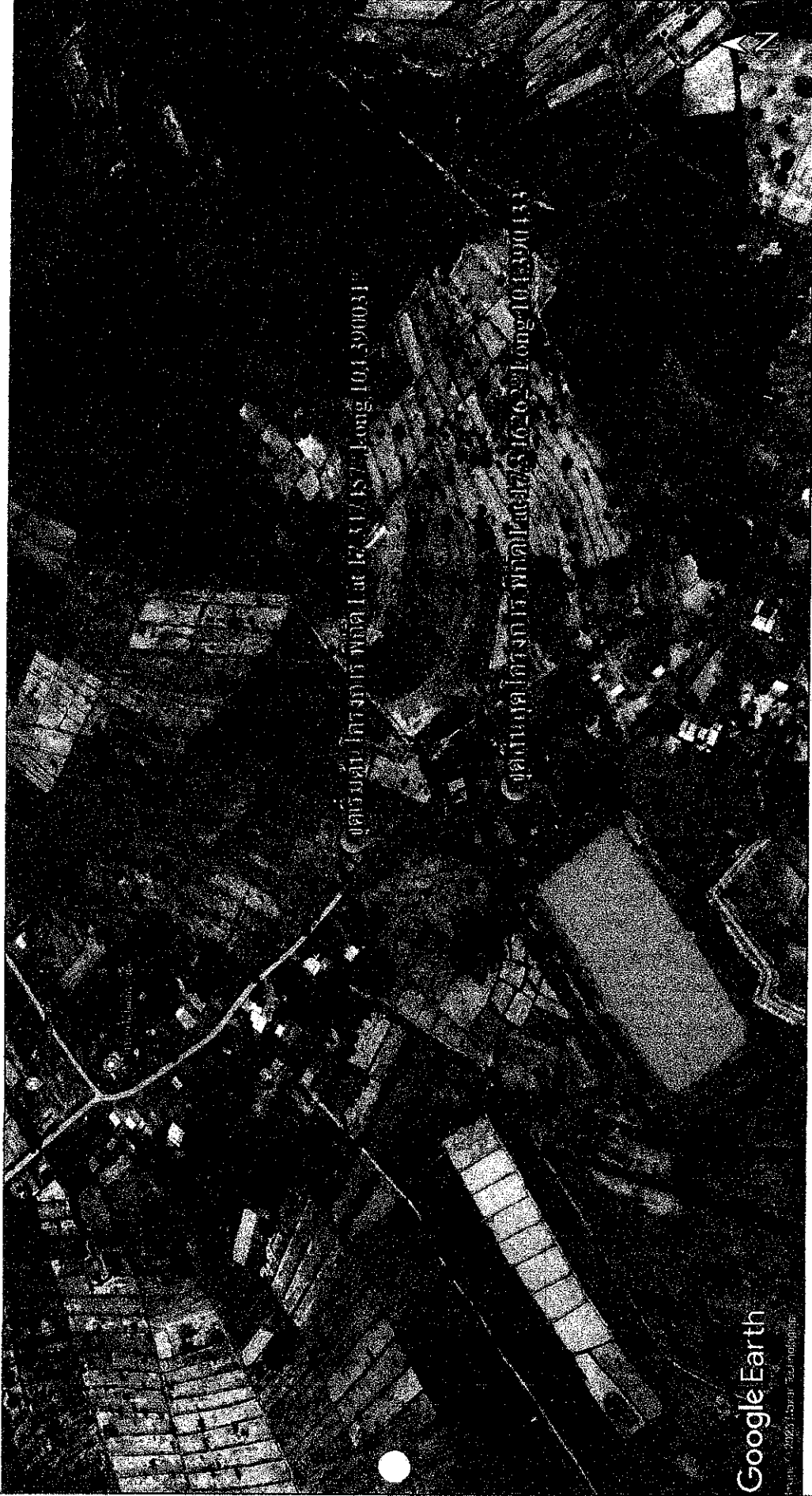
01

04

แบบร่าง

องค์การบริหารส่วนตำบลโพธิ์ไพศาล 10/2567

โครงการก่อสร้างถนนคอนกรีตเสริมเหล็ก สายบ้านโลกหนองฝือ - บ้านโนนคำ
บ้าน โดกหนองฝือ หมู่ที่ 12 องค์การบริหารส่วนตำบลโพธิ์ไพศาล อ.กุสุมาลย์ จ.สกลนคร



ผังบริเวณพื้นที่โครงการ
 not to scale



องค์การบริหารส่วนตำบลโพธิ์ไพศาล
 อบต.
 เขตที่ ๓ อ.กุสุมาลย์ จ.สกลนคร

ชื่อแผนผัง	
นายชวรัตน์ ช่างรงค์ นายประจักษ์ ภู่อุบลรัตน์	
๑๖๖๖๖๖๖๖	
นายประจักษ์ ภู่อุบลรัตน์ Prachai Phu-ubolratana	
ที่ประชุม	
นายประจักษ์ ภู่อุบลรัตน์ Prachai Phu-ubolratana	
อนุมัติ	
นายชวรัตน์ ช่างรงค์ นายประจักษ์ ภู่อุบลรัตน์	
นายชวรัตน์ ช่างรงค์ นายประจักษ์ ภู่อุบลรัตน์	
2.๓๖/๗.๑	02/04
นายชวรัตน์ ช่างรงค์ นายประจักษ์ ภู่อุบลรัตน์	
นายชวรัตน์ ช่างรงค์ นายประจักษ์ ภู่อุบลรัตน์	
๑๐๓.๓๐๓.๓๐๓	๑๐/๒๕๖๗



แบบมาตรฐานงานทาง
 อบต. โฟลีโอทาล
 (ปรับปรุงแบบ ทบ.2-203)

เขียนแบบ

นายจตุชัย ฮานวงค์
 นายช่างโยธาปฏิบัติงาน

วิศวกร

นายภาคภูมิ พงษ์สิงห์
 สส.1.3090

ตรวจ

นายพิชญ์เทพ พันธุ์นที
 รองปลัด อบต. โฟลีโอทาล รักษาการแทน
 ผู้อำนวยการกองช่าง

เห็นชอบ

นายชาติร์ อินทรพุ่ม
 ปลัดอบต. โฟลีโอทาล

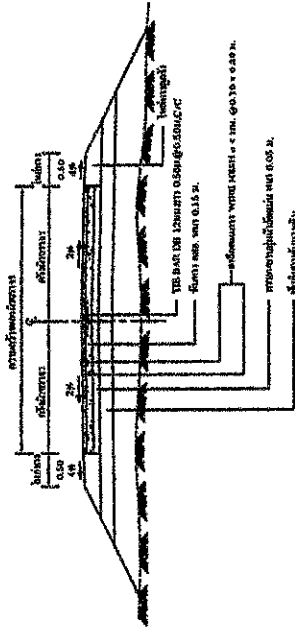
อนุมัติ

นายอ่อนสา มินทอง
 นายก อบต. โฟลีโอทาล

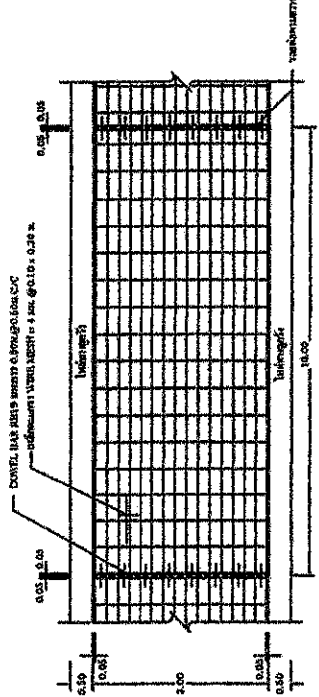
แบบมาตรฐานงานทาง

รายการประกอบแบบ

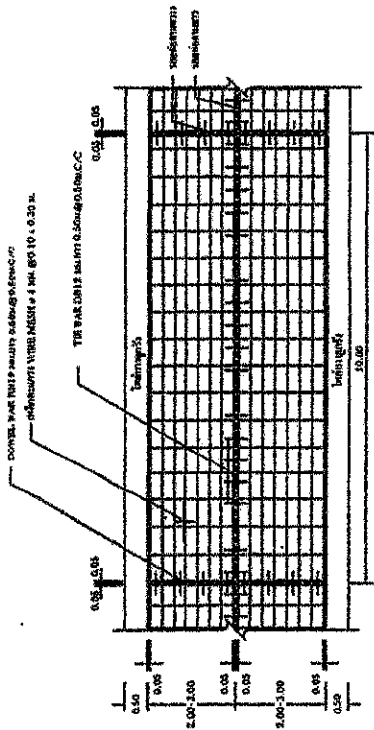
1. ทรายถมชั้นบนหนา ๓๐๐ มม. ใช้ไม่ต่ำกว่า ๓๐๐ กก./ตร.ม. (เฉพาะชั้นบนผิวจราจร)
2. CONCRETE JOINT ใช้เชื่อมรอยต่อคอนกรีตในทิศทางตั้งฉากกับทิศทางจราจรเป็นแบบแยกตัว
3. วัสดุรองพื้นผิวจราจรแบบยืดหยุ่น (CONCRETE JOINT SEALER HOT - FOAMED POLYURETHANE) ชนิด 179
4. วัสดุรองพื้นผิวจราจรแบบยืดหยุ่น (EXTENDING JOINT FILLER) ชนิดรองพื้นผิวจราจรแบบยืดหยุ่น ชนิด 1941
5. วัสดุรองพื้นผิวจราจรแบบยืดหยุ่น (COMPRESSIVE STRENGTH) ชนิดรองพื้นผิวจราจรแบบยืดหยุ่น ชนิด 1511-1515 มม.
6. ทรายถมชั้นล่างหนา 200 มม. ๓๐๐ กก./ตร.ม.
7. ทรายถมชั้นล่างหนา 200 มม. ๓๐๐ กก./ตร.ม.
8. ทรายถมชั้นล่างหนา 200 มม. ๓๐๐ กก./ตร.ม.
9. ทรายถมชั้นล่างหนา 200 มม. ๓๐๐ กก./ตร.ม.
10. ทรายถมชั้นล่างหนา 200 มม. ๓๐๐ กก./ตร.ม.
11. ทรายถมชั้นล่างหนา 200 มม. ๓๐๐ กก./ตร.ม.
12. ทรายถมชั้นล่างหนา 200 มม. ๓๐๐ กก./ตร.ม.



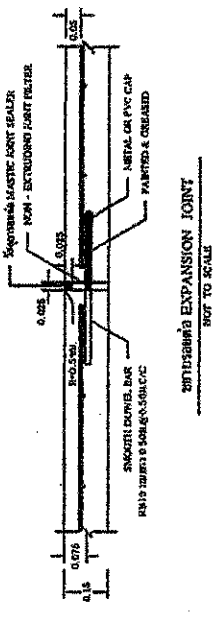
รูปตัดหน้า อบต.
 NOT TO SCALE



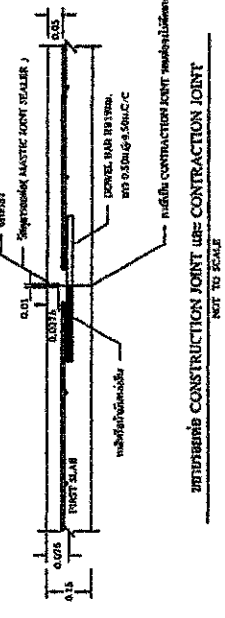
แปลนแสดงการเสริมเหล็กบน อบต.
 NOT TO SCALE



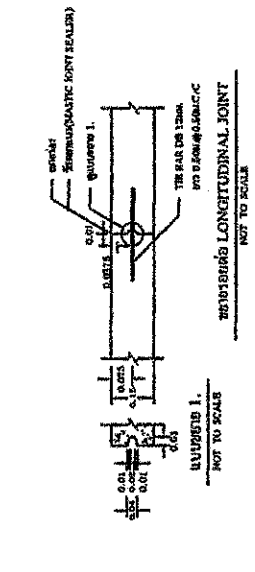
แปลนแสดงการเสริมเหล็กบน อบต.
 NOT TO SCALE



รูปตัดหน้า อบต.
 NOT TO SCALE



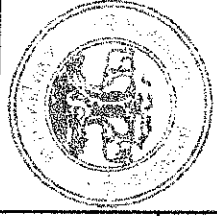
รูปตัดหน้า อบต.
 NOT TO SCALE



รูปตัดหน้า อบต.
 NOT TO SCALE

หมายเหตุ : ปรับปรุงแบบจาก แบบมาตรฐานงานทางส่วนอื่น อบต. แบบรหัส ทบ.2-203

โครงการก่อสร้างถนนคอนกรีตเสริมเหล็ก สายบ้านโคกหนองพืด - บ้านโนนคำ
บ้านโคกหนองพืด หมู่ที่ 12 องค์การบริหารส่วนตำบลโพธิ์พิศาล อ.กุสุมาลย์ จ.สกลนคร



องค์การมหาชน สำนักวิชาเทคโนโลยีสารสนเทศ

แบบ
 วันที่ประกาศใช้ ๒๖ กรกฎาคม ๒๕๖๓

ผู้จัดทำแบบ
 นายสุวิทย์ ธรรมชัย
 นายสุวิทย์ ธรรมชัย
 นายสุวิทย์ ธรรมชัย
 นายสุวิทย์ ธรรมชัย

อนุมัติ
 นายสุวิทย์ ธรรมชัย
 นายสุวิทย์ ธรรมชัย

หน้า ๐๔ จาก ๐๔

